

Care PP

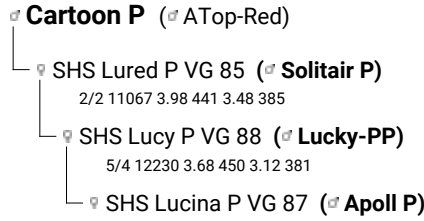
Schäfer Holsteins Steiningen Care PP

PP*

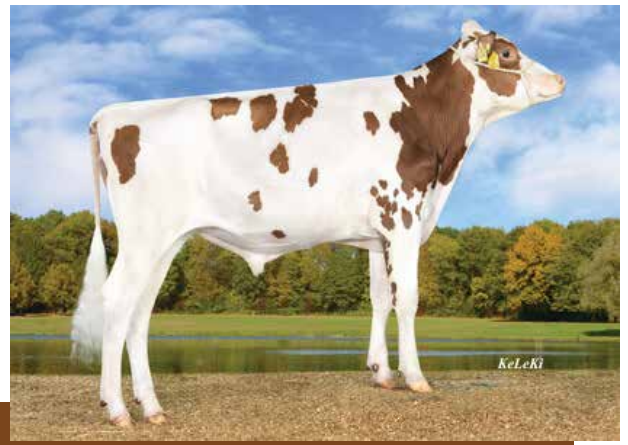
917704 born: 13.06.2022

HOLDEUM000771252482

aAa 243165



Red Holstein



Care PP

RZG 143 86 %	RZ€ 1977 87 %	RZM 117 79 %	RZE 109 80 %	RZS 138 78 %	RZN 136 72 %	RZR 109 59 %	RZKd 112 71 %	RZKm 109 76 %	RZD 94 78 %
----------------------------------	-----------------------------------	----------------------------------	----------------------------------	----------------------------------	----------------------------------	----------------------------------	-----------------------------------	-----------------------------------	---------------------------------

RZ Genel sağlık 134 83 %
RZ meme sağlığı 122 78 %
RZ Tırnak sağlığı 116 63 %
RZ Metabolik sağlık 113 72 %
RZ Üreme sağlığı 115 67 %
RZ buzağı sağlığı 108 63 %
DD control 113 56 %

RZ Robotik sağım --- -- %
RZ organik 145 86 %
RZ süt verim devamlılığı 129 78 %
RZ yemden yararlanım 101 41 %
Kazein BE / A1B
Süt Yağ Protein
+1345 kg -0.35 % -0.08 %
+17 kg +38 kg
Güvenirlilik 79 %
Kızları/ Sürü - / -



M: SHS Lured P

Tip özellikleri

Kızları	Sürü	Güvenirlilik	Sütçülük Formu	Vücut	Ayak & Bacak	Meme
-	-	80%	97	90	113	110

		76	88	100	112	124	
Sağrı yüksekliği	küçük					86	uzun
Kaburga yapısı	düz					103	kavisli
Vücut derinliği	sığ, dizin üstü					87	derin
Güç	dar					102	geniş
Kalça açısı	artan					102	eğimli
Kalça genişliği	dar					90	geniş
Arka bacak açısı	düz					103	a.u.ö.d.b*
Ayak açısı	dar açı					89	dik açı
Diz yapısı	dolgun					112	temiz
Arka bacak a. g.	dışa dönük					114	paralel
Ön ayak yön	dışa dönük					90	düz
Hareket Kabiliyeti	kötü					110	iyi
Arka meme yükseklik	düşük					105	yüksek
Meme asıcı ligament	zayıf					100	güçlü
Ön meme yerleşim	geniş					88	birbirine yakın
Arka meme yerleşim	geniş					105	birbirine yakın
Ön meme bağlantısı	gevşek					112	sıkı
Meme denge	arkadan sarkan					117	önden dengeli
Meme derinlik	derin					115	sığ, dizin üstü
Meme başı uzunluk	kısa					98	uzun