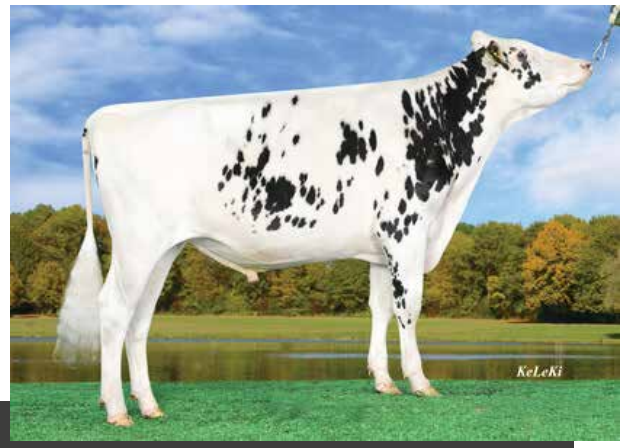


823334 born: 27.10.2023
HOLNLDM000637919566
aAa 432516



♂ Picard (♂ Pikachu)
♀ Pirella (♂ Star P RDC)
♀ Priska GP 82 (♂ Prosperous)
2/2 12393 3.79 470 3.30 409
♀ Prinzesi VG 86 (♂ Missan)



Holstein

Pirelli

RZG	RZ€	RZM	RZE	RZS	RZN	RZR	RZKd	RZKm	RZD
162	2983	144	132	117	131	123	105	111	107
86 %	87 %	78 %	78 %	77 %	71 %	57 %	71 %	74 %	77 %

🏥 RZ Genel sağlık 126 83 %

RZ meme sağlığı 116 78 %
RZ Tırnak sağlığı 117 63 %
RZ Metabolik sağlık 105 71 %
RZ Üreme sağlığı 114 67 %

RZ buzağı sağlığı 102 63 %
DD control 120 55 %

RZ Robotik sağım 128 71 %
RZ organik 149 86 %
RZ süt verim devamlılığı 108 77 %
RZ yemden yararlanım 103 41 %

Kazein
Süt Yağ Protein
Güvenirlilik
Kızları/ Sürü - / -



MMM: Prinzessin 50

Tip özellikleri

Kızları	Sürü	Güvenirlilik	Sütçülük Formu	Vücut	Ayak & Bacak	Meme
-	-					
		76	88	100	112	124
Sağrı yüksekliği	küçük					113 uzun
Kaburga yapısı	düz					106 kavisli
Vücut derinliği	siğ, dizin üstü					99 derin
Güç	dar					96 geniş
Kalça açısı	artan					108 eğimli
Kalça genişliği	dar					99 geniş
Arka bacak açısı	düz					104 a.u.ö.d.b*
Ayak açısı	dar açı					108 dik açı
Diz yapısı	dolgun					125 temiz
Arka bacak a. g.	dışa dönük					109 paralel
Ön ayak yön	dışa dönük					108 düz
Hareket Kabiliyeti	kötü					117 iyi
Arka meme yükseklik	düşük					126 yüksek
Meme asıcı ligament	zayıf					97 güçlü
Ön meme yerleşim	geniş					100 birbirine yakın
Arka meme yerleşim	geniş					94 birbirine yakın
Ön meme bağlantısı	gevşek					111 sıkı
Meme denge	arkadan sarkan					96 önden dengeli
Meme derinlik	derin					110 siğ, dizin üstü
Meme başı uzunluk	kısa					105 uzun

Proof: VIT / 04-2025